

RAPPORT ANNUEL

2010 ■ 2011



Centre de recherche d'emploi
Côte-des-Neiges
Job Search Centre



4

Mot du président

5

Mot de la directrice

6

Le conseil d'administration

L'équipe

7

Nos services

- Counseling d'emploi pour nouveaux arrivants
- Club de recherche d'emploi
- Counseling d'emploi pour travailleurs manuels
- Services à la carte
- Familiarisation au marché du travail québécois
- Stratégies de recherche d'emploi
- Session de mise en mouvement
- CSST

13

Provenance de la clientèle

14

Nous étions là

NOTRE MISSION

Mettre à la disposition des participants toutes les ressources nécessaires à la recherche et l'obtention d'un emploi correspondant à leurs qualifications et à leurs aspirations, et ce, dans les délais les plus brefs, de même que de promouvoir la responsabilité individuelle en matière de recherche d'emploi.

NOS VALEURS

Entraide	Authenticité
Respect	Développement
Qualité	

NOTRE CLIENTÈLE

Notre clientèle est principalement constituée de nouveaux arrivants et de résidents de l'Île de Montréal, en particulier de l'ouest de l'île. Le Centre accueille toute personne de 18 ans ou plus désirant intégrer le marché du travail, indépendamment de son origine, de sa formation et de son expérience professionnelle.

MOT DU PRÉSIDENT

L'année 2010-2011 a été marquée par une augmentation de la demande pour nos services. Cette augmentation est directement liée à la situation économique de Montréal dont le taux de chômage a atteint 9% en 2010.

■ Malgré un contexte budgétaire plus serré, le Centre et son personnel ont pu intégrer le nouveau service *Mise en mouvement*, lequel s'adresse aux personnes ayant déposé une demande d'assurance-emploi.

■ Par ailleurs, nous déplorons la perte des sessions de *Familiarisation au marché du travail québécois* en décembre 2010, et ce, malgré la demande très forte pour ce service et les démarches de la directrice du Centre pour le maintien de ce service auprès de différents paliers gouvernementaux.

■ Nous avons assuré la continuité des activités du Centre dans les locaux actuels en négociant le renouvellement du bail pour les cinq prochaines années.

■ Sur le plan de la gestion des ressources humaines, nous avons adopté de nouvelles grilles d'évaluation pour les employés.

■ L'implantation d'un nouveau service ainsi que les ajustements requis suite aux compressions budgétaires ont nécessité une période de transition et d'adaptation exigeante pour tout le monde. La directrice du centre et l'équipe se sont montrées à la hauteur et je tiens, au nom du Conseil d'administration, à saluer ici le professionnalisme et l'engagement de chacun.

Enfin, le Conseil d'administration et moi-même remercions notre bailleur de fonds, Emploi-Québec, dont le soutien financier permet de maintenir la qualité des services auprès de notre clientèle.

PIERRE LEFEBVRE,
Président



L'année
2010-2011 a
été marquée
par une
augmentation
de la demande
pour nos
services.

MOT DE LA DIRECTRICE



Il me fait plaisir de vous présenter le *Rapport annuel 2010-2011* du Centre de recherche d'emploi Côte-des-Neiges. Le rapport présente le bilan de nos activités et de nos résultats pour la période du 1^{er} avril 2010 au 31 mars 2011. L'année 2010-2011 fut fort occupée. Près de 3000 clients ont participé ou recouru à l'un ou l'autre de nos services.

■ En plus de maintenir l'offre de nos services réguliers, nous proposons maintenant un nouveau service destiné aux prestataires d'assurance-emploi : les *Sessions de mise en mouvement*. Ces sessions ont pour thème la perte d'emploi et les services disponibles aux chercheurs d'emploi. Malheureusement, depuis décembre 2010, nous ne pouvons plus offrir nos sessions de *Familiarisation au marché du travail québécois*.

■ Nos services et nos interventions s'avèrent très bénéfiques sur les plans humain et socioéconomique. Nous aidons nos clients, en majorité des nouveaux arrivants, non seulement à trouver un emploi qui leur permet de subvenir à leurs besoins et à ceux de leur famille, mais aussi à mettre à profit leurs connaissances et leurs compétences et de faire des projets d'avenir. Le résultat : des clients qui s'intègrent pleinement à la société québécoise et qui contribuent à son développement économique.

■ Nous sommes très heureux et privilégiés de côtoyer ces personnes et de participer à la réalisation de leurs objectifs personnels et professionnels. C'est parce qu'elles acceptent de nous faire confiance dans une période difficile de leur vie que nous pouvons les aider et contribuer à leur bien-être.

Je tiens à remercier les membres du Conseil d'administration pour le temps qu'ils ont généreusement investi et le soutien qu'ils m'ont apporté de même que tous les employés du Centre pour l'excellence de leur travail et leur dévouement à bien servir nos clientèles. Enfin, je remercie Emploi-Québec et leurs employés pour leur collaboration et leur implication dans le financement de nos activités.

DIANE BRUNELLE,
Directrice

Des clients
qui s'intègrent
pleinement
à la société
québécoise et
qui contribuent
à son
développement
économique.

LE CONSEIL D'ADMINISTRATION



De gauche à droite : Diane Brunelle, Michel Cusson, Anne Bourhis, Simonetta Barth, Léa Roboam et Pierre Lefebvre.

MEMBRES DU CONSEIL

Composé de bénévoles issus du milieu des affaires et communautaire, le conseil d'administration contribue au rayonnement et à la bonne gouvernance du Centre.

- Pierre Lefebvre, président
- Anne Bourhis, vice-présidente
- Michel Cusson, trésorier
- Diane Brunelle, secrétaire
- Léa Roboam, administratrice
- Simonetta Barth, administratrice

L'ÉQUIPE

L'approche de notre équipe est professionnelle, humaine et centrée sur les besoins de nos clients.

Les conseillers bénéficient d'une formation universitaire et d'une formation complémentaire de l'Association des centres de recherche d'emploi du Québec (ACREQ).



De gauche à droite :

- à l'avant : Lamia Lamoudi, Delphine Rihet, Marina DiTiello, Heidy Chabarekh, Lidia Elmi et Diane Brunelle
- à l'arrière : Marc Thomas, Guylaine Rondeau, Lyndsay Saint-Fleur, Sylvain Laprade, Diana Péter, Maurice Beauchamp et Chantal Guilbault

NOS SERVICES

Counseling d'emploi pour nouveaux arrivants



Ce service personnalisé s'adresse aux immigrants arrivés au pays depuis moins de cinq ans, possédant une formation de niveau collégial ou universitaire. Il vise à leur permettre de mieux comprendre les particularités du marché du travail au Québec.

Objectifs

- Développer une démarche structurée pour obtenir un emploi correspondant à ses qualifications
- Réaliser une recherche active d'emploi avec le soutien personnalisé d'un conseiller professionnel lors de rencontres individuelles
- Développer ses connaissances du marché du travail au Québec

Description

- Service de counseling personnalisé d'une durée de 12 semaines
- Conseils professionnels visant à améliorer les habiletés du client à chercher un emploi, à obtenir et à réussir des entrevues

Nos services sont conçus pour développer les habiletés de nos clients à se démarquer, à réussir leurs entrevues et à maximiser leurs chances d'obtenir un emploi dans les plus brefs délais.

PROFIL DE LA CLIENTÈLE

133 personnes ont bénéficié de ce service

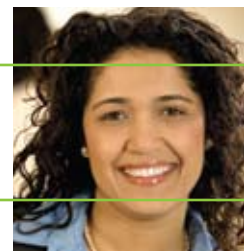


Âge moyen : 37 ans

Taux de placement

74 % des participants ont trouvé un emploi suite à l'utilisation de ce service

NOS SERVICES



Club de recherche d'emploi

Ce service s'adresse aux personnes qui cherchent à développer une démarche de recherche d'emploi structurée et efficace.

Les participants bénéficient du soutien d'un conseiller professionnel tout au long de leur démarche et d'un suivi de trois mois suivant leur participation au Club.

Objectifs

- Développer une démarche structurée pour trouver les postes disponibles et obtenir un emploi correspondant à ses qualifications
- Réaliser une recherche d'emploi active avec le soutien d'un conseiller professionnel et du groupe
- Être en mesure de contacter des employeurs, prendre des rendez-vous, et réussir les entrevues d'embauche

Description

- Session de recherche d'emploi intensive d'une durée de trois semaines
- Session de groupe favorisant l'entraide et l'apprentissage par l'action



NIVEAU DE SCOLARITÉ

- **Secondaire : 18 %**
- **Collégial : 13 %**
- **Universitaire : 69 %**
1^{er} cycle : 39 %
2^e cycle : 30 %

Nous aidons nos clients à trouver un emploi qui correspond à leurs aspirations et à leurs qualifications.

PROFIL DE LA CLIENTÈLE

279 personnes ont bénéficié de ce service



Âge moyen : **38 ans**

TAUX DE PLACEMENT

72 % des participants ont trouvé un emploi suite à l'utilisation de ce service

Groupes d'avril 2010 à décembre 2010

Counseling d'emploi pour travailleurs manuels



Ce service s'adresse aux travailleurs manuels ayant complété un secondaire V ou moins, et désirant trouver rapidement un emploi qui convient à leurs habiletés.

Objectifs

- Développer une démarche structurée pour obtenir un emploi correspondant à ses qualifications
- Améliorer les habiletés et la confiance des participants dans leur démarche de recherche d'emploi

Description

- Conseils professionnels qui améliorent les habiletés du client à chercher un emploi, à obtenir et à réussir ses entrevues
- Contacts et prises de rendez-vous avec des employeurs
- Accompagnement aux entrevues au besoin
- Simulation d'entrevues sur vidéo
- Rédaction du curriculum vitæ
- Soutien personnalisé lors de rencontres individuelles

Nos clients sont soutenus par des conseillers professionnels tout au long de leur démarche.

9

PROFIL DE LA CLIENTÈLE

40 personnes ont bénéficié de ce service

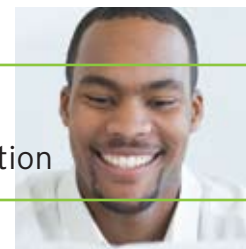


Âge moyen : **44 ans**

TAUX DE PLACEMENT

80 % des participants ont trouvé un emploi suite à l'utilisation de ce service

NOS SERVICES



Services à la carte

Curriculum vitae • Lettre de présentation • Traduction

Ces services s'adressent aux personnes qui ont besoin d'une aide ponctuelle pour développer des outils de présentation personnalisés et percutants, nécessaires à la sollicitation d'employeurs.

Objectif

- Bénéficier d'un curriculum vitae personnalisé et d'une lettre de présentation mettant en valeur ses forces et ses qualifications

Description

- Rédaction d'un curriculum vitae et d'une lettre de présentation personnalisés, en lien avec l'objectif d'emploi
- Traduction du curriculum vitae et/ou de la lettre de présentation

Depuis la fondation du Centre en 1994, plus de 10 000 personnes ont bénéficié de l'un ou l'autre de nos services et du soutien de nos conseillers.



NIVEAU DE SCOLARITÉ

- Primaire : 2%
 - Secondaire : 27%
 - Collégial : 18%
 - Universitaire : 53%
- 1^{er} cycle : 31 %
2^e cycle : 22 %

PROFIL DE LA CLIENTÈLE

182 personnes ont bénéficié de ces services

Âge moyen : 43 ans

RÉPARTITION

Curriculum vitae : **151**

Lettre : **42**

Traduction : **65**

Familiarisation au marché du travail québécois



Cet atelier est destiné aux personnes nouvellement arrivées au Québec qui désirent mieux connaître les particularités du marché de l'emploi du Québec et élaborer une démarche de recherche d'emploi efficace.

Objectifs

- Identifier les étapes menant à l'obtention d'un emploi
- Développer ses connaissances du marché du travail québécois : exigences des employeurs, lois qui s'appliquent aux travailleurs, etc.
- Échanger avec d'autres nouveaux arrivants sur des préoccupations communes

Description

- Atelier d'information et d'échange d'une durée d'une semaine abordant de nombreux thèmes dont :
 - Élaboration d'un plan d'action
 - Équivalences des diplômes, système scolaire québécois, cours de francisation et statut légal du français au Québec
 - Importance du réseautage et de la préparation aux entrevues
 - Ressources et programmes utiles aux chercheurs d'emploi, etc.

Ce service n'est plus disponible depuis décembre 2010.

Le Centre offre ses services gratuitement et contribue à l'essor du marché de l'emploi grâce au soutien financier d'Emploi-Québec.

PROFIL DE LA CLIENTÈLE

68 personnes ont bénéficié de ce service



38%



62%

Âge moyen : **33 ans**



NIVEAU DE SCOLARITÉ

- **Secondaire : 1 %**
- **Collégial : 7 %**
- **Universitaire : 92 %**
 - 1^{er} cycle : 49 %
 - 2^e cycle : 43 %

NOS SERVICES

Stratégies de recherche d'emploi

Nous offrons des sessions de stratégies de recherche d'emploi à des étudiants adultes d'institutions collégiales.

CLIENTÈLE

Cette année, le Centre a offert des sessions aux étudiants du Collège Vanier et de l'Institut Grasset



Nos clients ont accès à notre centre de documentation et à nos outils de recherche pour faciliter leurs démarches.

Session de mise en mouvement

Ce service s'adresse aux personnes qui ont déposé une demande d'assurance-emploi et ont été invitées par Emploi-Québec à participer à cette session.

Objectif

- Présenter aux participants l'ensemble des outils et services disponibles pour les aider à réintégrer le marché du travail.

CLIENTÈLE

1633 personnes ont bénéficié de ce service

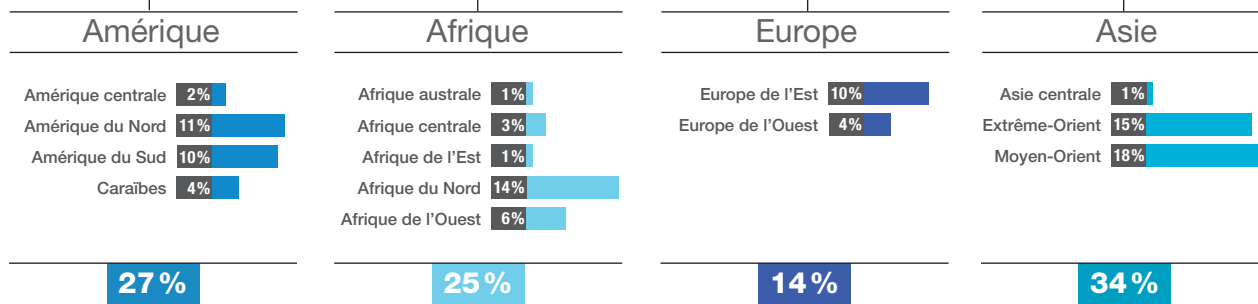


CSST

Le Centre de recherche d'emploi Côte-des-Neiges est un fournisseur de service pour les clients de la CSST.

PROVENANCE DE LA CLIENTÈLE

Notre clientèle provient des quatre coins du monde



NOUS ÉTIONS LÀ

AVRIL 2010

- Rencontre avec le chef d'équipe au bureau d'Immigration-Québec – Crémazie
- Rencontre des intervenants du PANA de Côte-des-Neiges, de Notre-Dame-de-Grâce et des agents d'Immigration-Québec – Sud de Montréal
- Kiosque à la journée *Info-Ressources* du Centre Pauline-Julien
- Lancement de la *Semaine d'action pour l'intégration* (SAPI) à Côte-des-Neiges
- Participation à la présentation de L'Arrimage et OMETZ sur le thème *Santé mentale et recherche d'emploi* organisée par la Table de concertation des organismes en employabilité de Côte-des-Neiges/Notre-Dame-de-Grâce

MAI 2010

- Présentation de nos services aux étudiants du High School of Montreal Adult Centre de la Commission scolaire English Montreal
- Lancement du *Mois du patrimoine asiatique* à la maison du Conseil des arts

JUIN 2010

- Lancement de la 8^e édition de *Côte-des-Neiges en fête 5 continents, 5 sens*
- *Journée des partenaires pour l'emploi* au Collège de Bois-de-Boulogne
- Présentation de nos services aux étudiants du John F. Kennedy Centre
- 5 à 7 sur le bilan annuel du projet des intervenants communautaires scolaires

JUILLET 2010

- Rencontre avec monsieur Raymond Bachand, député d'Outremont et ministre des Finances

AOÛT 2010

- Rencontre avec monsieur Sam Hamad, ministre de l'Emploi et la Solidarité sociale
- Présentation d'un atelier sur la recherche d'emploi pour les parents membres de l'organisme Baobab familial
- Rencontre avec des conseillers du Collège Gérald-Godin

SEPTEMBRE 2010

- Participation au lancement de l'exposition *Tranches de Vie* parrainée par l'Organisation d'éducation et d'information logement de Côte-des-Neiges
- Kiosque dans le parc Kent lors de la 8^e édition de *Côte-des-Neiges en fête, 5 continents, 5 sens*
- Présentation de nos services aux clients de l'organisme communautaire Multicaf

NOVEMBRE 2010

- Participation à la Journée de réflexion sur les stratégies d'amélioration des conditions de travail du secteur de l'emploi, de l'économie sociale et de l'action communautaire au Centre Saint-Pierre
- Présentation de nos services au Saint-Laurent Adult Centre
- Participation au 2^e *Congrès de la Corporation de développement communautaire de Côte-des-Neiges*
- Participation au *8th Quebec Employment Service Provider Conference: Job searching in the 21st Century*



NOVEMBRE 2010 [suite]

- Lancement de *Défi Montréal* par le MICC
- Participation à la soirée de graduation des étudiants en techniques d'estimation de l'Institut Grasset

DÉCEMBRE 2010

- Participation à la *Journée de consultation sur les enjeux du marché du travail montréalais 2011-2014* organisée par Emploi-Québec
- Participation aux ateliers sur le marché du travail présentés par Emploi-Québec à la Grande bibliothèque
- Présentation d'un atelier sur la recherche d'emploi aux parents des élèves de l'école Bedford, en collaboration avec les intervenants communautaires scolaires
- 5 à 7 soulignant le 15^e anniversaire de l'organisme YES Montreal
- Rencontre d'information sur nos services au bureau d'Immigration-Québec – Sud de Montréal

JANVIER 2011

- Présentation de nos services et de la dynamique du marché du travail au Centre d'aide à la famille chinoise

FÉVRIER 2011

- Rencontre avec des représentants de la *Caravane de la régionalisation 2010-2011*
- Rencontre avec monsieur Raymond Bachand, député d'Outremont et ministre des Finances, organisée par la Corporation de développement communautaire de Côte-des-Neiges
- Présentation des services du Centre et atelier sur la préparation du curriculum vitae au South Asian Women Association
- Kiosque au *Salon de l'emploi*, événement organisé par les Carrefour Jeunesse Emploi de Côte-des-Neiges et de Notre-Dame-de-Grâce

MARS 2011

- Participation à l'activité sur la *Sensibilisation des employeurs à la diversité culturelle en emploi* organisée par Immigration-Québec – Sud de Montréal
- Présentation des services du Centre et atelier sur la préparation du curriculum vitae pour les étudiants du Marymount Adult Education Centre

De plus, nous avons participé aux réunions et assemblées générales des associations et organismes partenaires du Centre :

- l'Association des Centres de recherche d'emploi du Québec
- la Corporation de développement économique et communautaire de Côte-des-Neiges/Notre-Dame-de-Grâce
- la Corporation de développement communautaire de Côte-des-Neiges
- la Table de concertation des organismes en employabilité de Côte-des-Neiges/Notre-Dame-de-Grâce
- l'Employment Services Roundtable
- la Coalition des organismes communautaires en développement de la main-d'œuvre.



**Centre de recherche d'emploi
Côte-des-Neiges
Job Search Centre**

3600, avenue Barclay, bureau 421
Montréal (Québec) H3S 1K5

Téléphone : 514-733-3026
Télécopieur : 514-733-7120
Courriel : info@crecdn.com

Heures d'ouverture

Lundi au vendredi :
8 h 30 à 12 h et 13 h à 16 h 30



Emploi
Québec 

Nos services sont offerts
gratuitement grâce au soutien
financier d'Emploi-Québec

crecdn.com